

Une souris d'ordinateur traditionnelle vous oblige à utiliser votre poignet, votre épaule et votre dos pour effectuer une tâche aussi élémentaire que déplacer un curseur sur votre écran, ou tout simplement cliquer. Au fil du temps, cela peut se traduire par des tensions musculaires ou des microtraumatismes répétés.

Grâce à ProTouch™, vous pouvez éviter définitivement ces problèmes. Grâce à une conception unique et à une fonctionnalité astucieuse, le travail répétitif sur ordinateur est désormais beaucoup moins pénible pour vos poignets, vos bras, vos épaules et votre dos. Une unité centrale Multitouch dotée de touches tactiles vous permet d'en faire plus, avec moins d'efforts.

TECHNOLOGIE ET FONCTION

ProTouch™ allie la toute dernière technologie Multitouch à des touches tactiles. Le grand module Multitouch moderne vous permet de contrôler facilement

les fonctions, par exemple le déplacement du curseur, le déroulement, le zoom, etc. Les touches tactiles, silencieuses et distinctes encouragent polyvalence et diversité.



ProTouch™ est un produit moderne qui ne comprend aucune pièce mobile, ce qui le

rend quasiment invulnérable aux phénomènes habituels d'usure mécanique.

ProTouch™ s'installe automatiquement lorsque vous le connectez à un port USB libre de votre ordinateur, via le câble USB robuste fourni. Que vous soyez droitier·ère ou gaucher·ère, ProTouch™ est tout aussi facile à utiliser grâce à ses touches programmables ; en outre, il prend en charge différents écrans.

CONCEPTION

ProTouch™ a été conçu et développé en Suède. Tant au niveau de l'apparence que de l'accessibilité, il est véritablement à la pointe de la technologie. Le corps en aluminium non seulement le rend solide et durable, mais il est également recyclable. Le repose-poignets doux et ferme est fabriqué en cuir synthétique pour une utilisation détendue.

Comme ProTouch™ ne comprend aucune pièce mobile, il est facile à nettoyer, ou même à désinfecter.

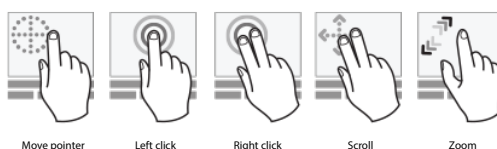


ERGONOMI

ProTouch™ est un nouveau périphérique d'entrée qui minimise le risque de blessures dues au stress répétitif et d'autres problèmes pouvant découler d'un travail informatique monotone. La saisie d'informations en touchant plutôt qu'en appuyant ou en poussant peut réduire considérablement l'effort physique. Basées sur la technologie « clé à ciseaux », les touches tactiles ProTouch™ sont fermes, durables et distinctes. Le placement des touches vous permet de travailler à la fois ergonomiquement correct et agréablement flexible, vous encourageant à utiliser tous les doigts des deux mains.

**SPÉCIFICATIONS**

- Connectivité : USB, plug-and-play
 - Matériau : aluminium
 - Dimensions (multipoint) : 105 x 70 mm
 - Mesures (produit) : 450x120x21x(7) mm
 - Dimensions (emballage, à l'unité) : 560 x 190 x 60 mm
 - Poids (net) : 700 grammes
 - Poids (brut) : 1 600 grammes
- Unités par carton d'expédition : 10
 - Dimensions (carton d'expédition) : 570 x 410 x 330 mm
 - Poids (carton d'expédition) : 17 kg
 - Art.No.: (unique).
 - o 400305 : ProTouch™ (GTIN13 : 7350042900749)



SUN-FLEX® is a corporation with focus on developing, manufacturing and distribution of products for the modern office workplace. With over 30 years of experience and understanding of the modern office workplace. SUN-FLEX® has gained a respected leadership position in the industry. Actual product specifications may vary, and all features, functionality and other product specifications are subject to change without notice or obligation.

SUN-FLEX AB
Logistikvägen 6
SE-438 70 Landvetter, Sweden
Tel +46 322 127 00
info@sun-flex.com
www.sun-flex.com